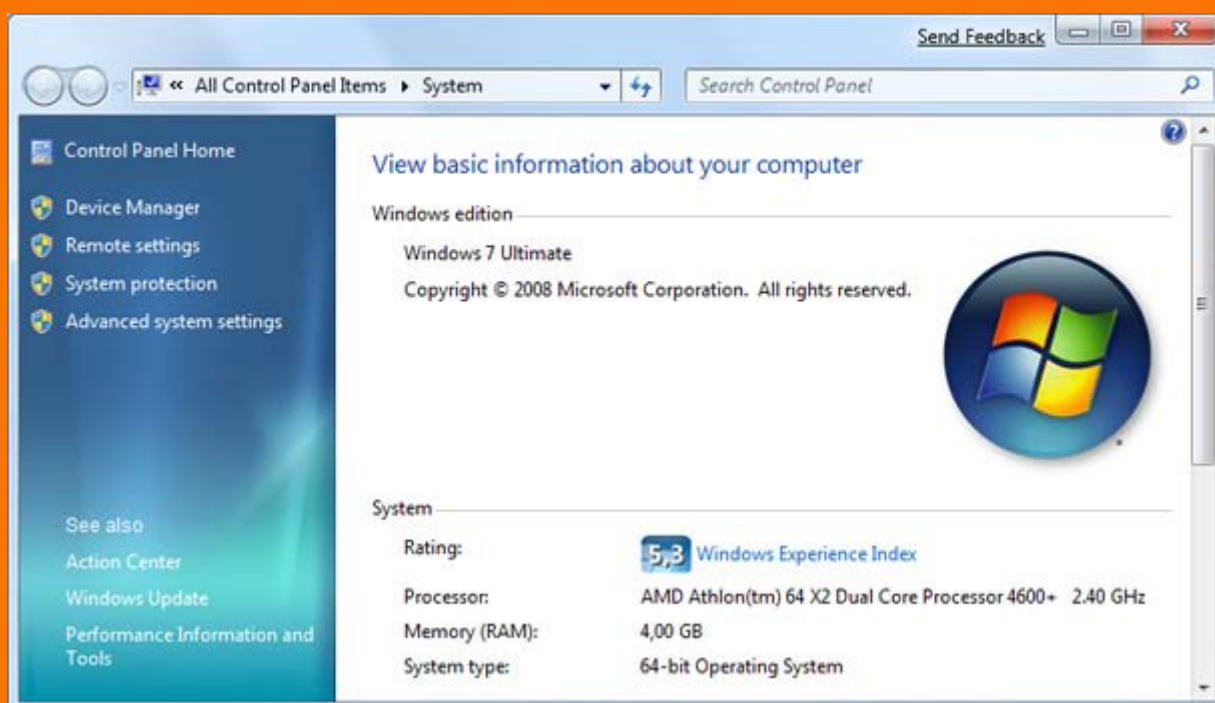


## Så kommer du igång med Windows 7

Den här guiden leder dig igenom en installation av Windows 7 och hjälper dig att komma igång med det. Att installera Windows 7 tar vanligtvis mellan 15 och 40 minuter beroende på vilken hårdvara du har. Räkna dessutom med att du måste ha en partition som har minst 15GB ledigt diskutrymme för 32-bitarsversionen och minst 20GB för 64-bitarsversionen. Tänk även på att du inte kan ha Windows 7 på samma partition som en befintlig Windowsinstallation. Du kan lösa detta genom att dela upp din hårddisk i flera partitioner, läs mer om detta nedan. Detta är till och med något jag rekommenderar då det innebär att du i lugn och ro kan testa Windows 7 och samtidigt ha kvar din befintliga installation att luta dig tillbaka på om något inte fungerar med Windows 7-installationen.

### Samtliga versioner av Windows 7.

Windows 7 finns i både en 32-bitarsversion och en 64-bitarsversion. Skillnaderna mellan dessa är bland annat att 64-bitarsversionen kan utnyttja fyra gigabyte arbetsminne eller mer och att det innehåller fler säkerhetsfunktioner än 32-bitarsversionen. 32-bitarsversionen av Windows 7 kan maximalt utnyttja ungefär tre gigabyte arbetsminne på grund av begränsningar i 32-bitarsarkitekturen.



*Om du inte redan har två partitioner, eller flera hårddiskar i din dator, kan du med ett i Windows 7 inbyggt program som heter "diskpart" krympa en befintlig partition och sedan skapa en ny sådan där du installerar Windows 7. Om du redan har en partition eller hårddisk förberedd för Windows 7 så hoppa direkt till nästa steg. Om du vill dela upp din hårddisk i flera partitioner så är det tillfälle att göra det nu. Du startar upp din dator från Windows 7-DVD:n och väljer språkinställningar och sedan "Reparera datorn" och istället för "Installera nu". Sedan väljer du "Nästa" för att ladda standardlayouten för tangentbordet och sedan "Nästa" ytterligare en gång då du hoppar förbi operativsystemslistan. Välj sedan att öppna en "Kommandtolk".*

*För att krympa din nuvarande och enda partition skriver du enligt nedan. Efter varje rad trycker du på [Enter]-tangenter. Exemplet nedan förutsätter att du endast har en hårddisk i din dator. Har du flera hårddiskar eller flera partitioner som du vill krympa fungerar inte de värden som är angivna nedan.*

```
diskpart  
select disk 0  
select partition 1  
shrink  
exit
```

*När du kör kommandona ovan så kommer partitionen du valt att krympas så mycket som det är möjligt. Skriv efter exit ännu en gång exit och tryck [Enter] för att sedan välja "Starta om". Starta nu från Windows 7-DVD:n på nytt men välj när installationsprogrammet startar "Installera nu" istället. Du bör nu ha ledigt utrymme där du med installationsprogrammet kan skapa en ny partition som du installerar Windows 7 på.*

*Det finns två sätt att starta installationen på, antingen genom att starta datorn från Windows 7-DVD:n eller att starta installationsprogrammet inifrån Windows 7. Det finns några skillnader beroende på vilket installationssätt du väljer. Till exempel blir enhetsbeteckningen på partitionen du installerar windows 7 på via start från DVD alltid C:. Om du däremot startar installationen inifrån exempelvis Windows 7, så blir enhetsbeteckningen för Windows 7-partitionen den som står då du väljer partition i installationsprogrammet.*

*Observera att om du har planer på att uppgradera från Windows 7 måste du starta installationen inifrån Windows. Du kan alltså inte starta upp datorn på skivan om du ska uppgradera. En stor fördel med att installera Windows 7 från Windows 7, även om du gör en ren installation, är att uppdateringar för installationsprogrammet och nödvändiga drivrutiner kan då laddas ner automatiskt. Detta kan göra att du slipper exempelvis ladda in drivrutiner manuellt för SATA/RAID-kontroller under installationen.*

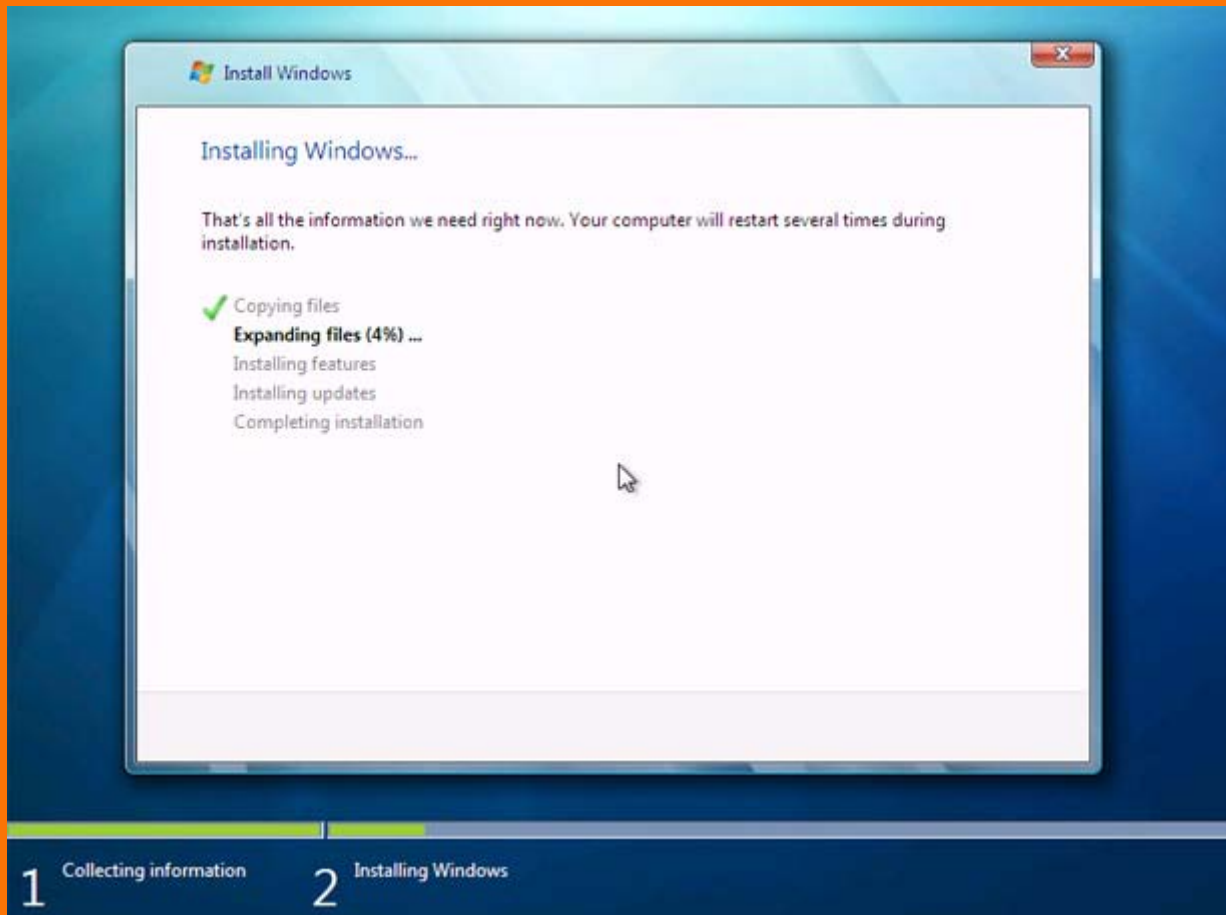
Stoppa i din Windows 7-skiva i DVD-enheten och starta datorn från den. Det tar ett tag för en del filer att laddas men sedan kommer den första skärmen upp där du får välja installationsspråk. Om du har svensk Windows 7 kommer alla inställningar att vara förinställda, annars får du se till att du har svenskt tangentbord inann du går vidare.



För att starta datorn från Windows 7-DVD:n måste DVD-enheten vara före hårddisken i startordningen. Ibland kan du behöva trycka exempelvis F12 under start av datorn för att manuellt välja att starta från DVD-enheten. Annars kan du ställa in detta permanent i BIOS.

Gå sedan vidare och välj "Installera nu" / "Install now". Välj sedan om du vill uppgradera eller göra en anpassad (custom) installation och efter det väljer du Nästa och sedan en partition eller hårddisk att installera Windows 7 på. Du ska se en lista på alla hårddiskar/partitioner som hittades, samt också det fria utrymmet som ska finnas om du valde att köra diskpart i ett tidigare skede. Om du har en SATA-hårddisk så kan du behöva ladda drivrutiner för dess kontroller för att du ska se hårddisken eller hårddiskarna. Gör det genom att välja "Läs in drivrutin". Du kan ladda SATA/RAID-drivrutiner från USB-minne, CD/DVD eller den diskettläsare. Nåväl, när du valt vilken partition du vill installera Windows 7 på så välj "Nästa" så börjar Windows installationsprogram att extrahera filer. Detta steg är det steg som tar tid under installationen. Ta en kopp kaffe medan du väntar!





*Efter kopieringen av filerna kommer dator att starta om, en eller två gånger med några minuters mellanrum. När alla enheter är installerade står du vid skärmen där du ska skapa en användare för datorn samt välja ett datornamn. När du skrivit in ett användarnamn och ett eventuellt namn på din dator samt väljer du "Nästa". Du kommer då att få skriva in ett lösenord att använda och när du är klar med detta väljer du "Nästa". När du blir ombedd skriver du in produktnyckeln och accepterar licensavtalet. Fyll i din produktnyckel. Observera dock att du kan välja att gå vidare utan att fylla i en produktnyckel. Installationen fungerar då utan begränsningar i 30 dagar innan du måste aktivera Windows 7.*

*Härnäst ska du välja hur du vill hantera uppdateringar från Windows Update, välj "Använd rekommenderade inställningar" och "Nästa". Kontrollera nu att rätt tidszon är satt samt att tiden och datumet är korrekt och välj sedan "Nästa". Om ett nätverkskort har installerats och om du har en nätverksanslutning, kommer installationen att fråga dig vad för typ av nätverk det är, Hemma, Arbete eller Offentlig plats. Om du väljer Hemma så kommer du att få en fråga om du vill aktivera delning av dokument-, bild-, musik- och videomapparna.*

Set Up Windows

# Windows 7 Ultimate

Choose a user name for your [account](#) and name your computer to distinguish it on the network.

Type a user name (for example, John):

Type a [computer name](#):

Copyright © 2008 Microsoft Corporation. All rights reserved.

Next



Set Up Windows

### Select your computer's current location

This computer is connected to a network. Windows will automatically apply the correct network settings based on the network's location.

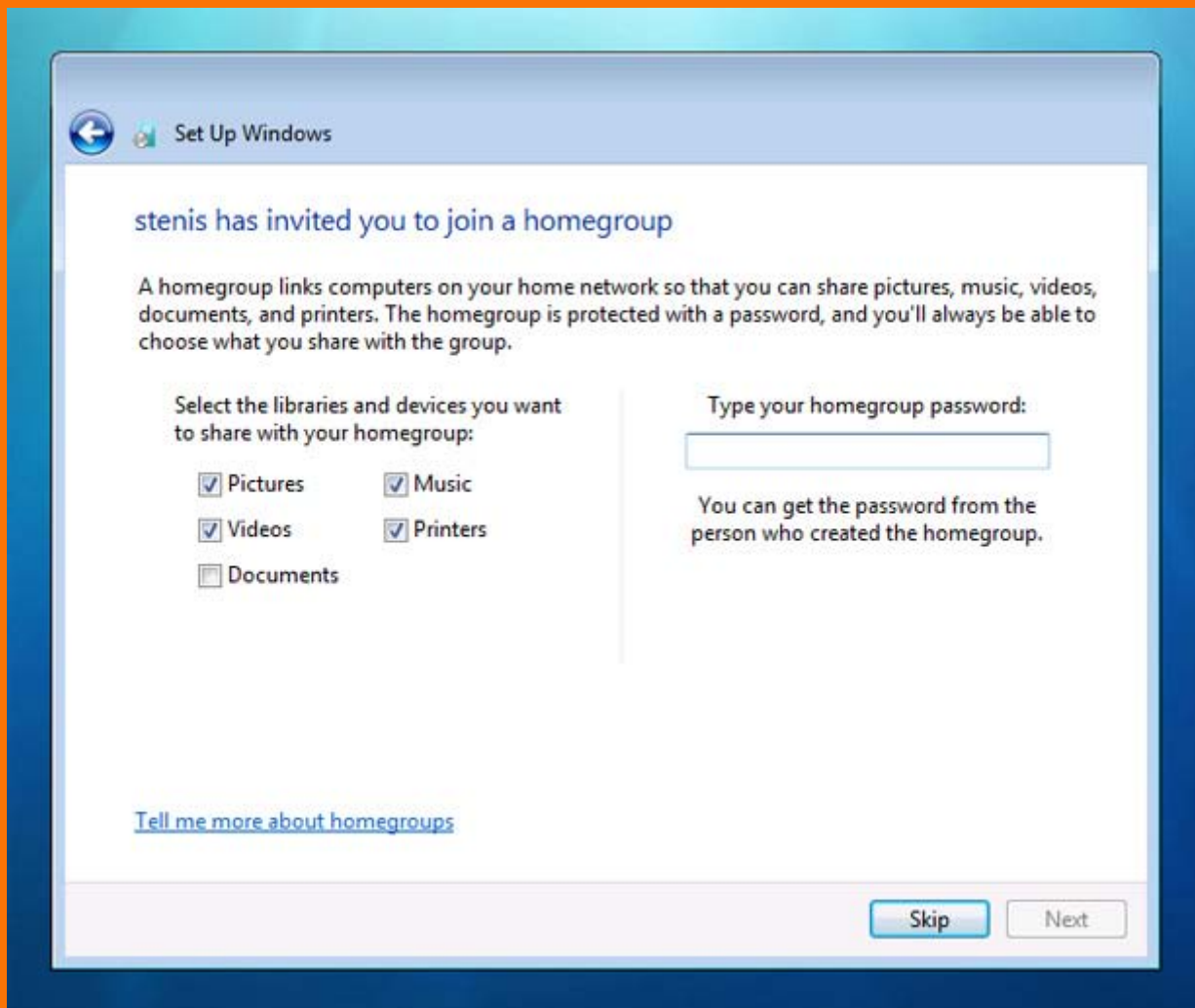


#### Home network

Choose this for a home or similar location. You can participate in a homegroup, and you can see other network computers.

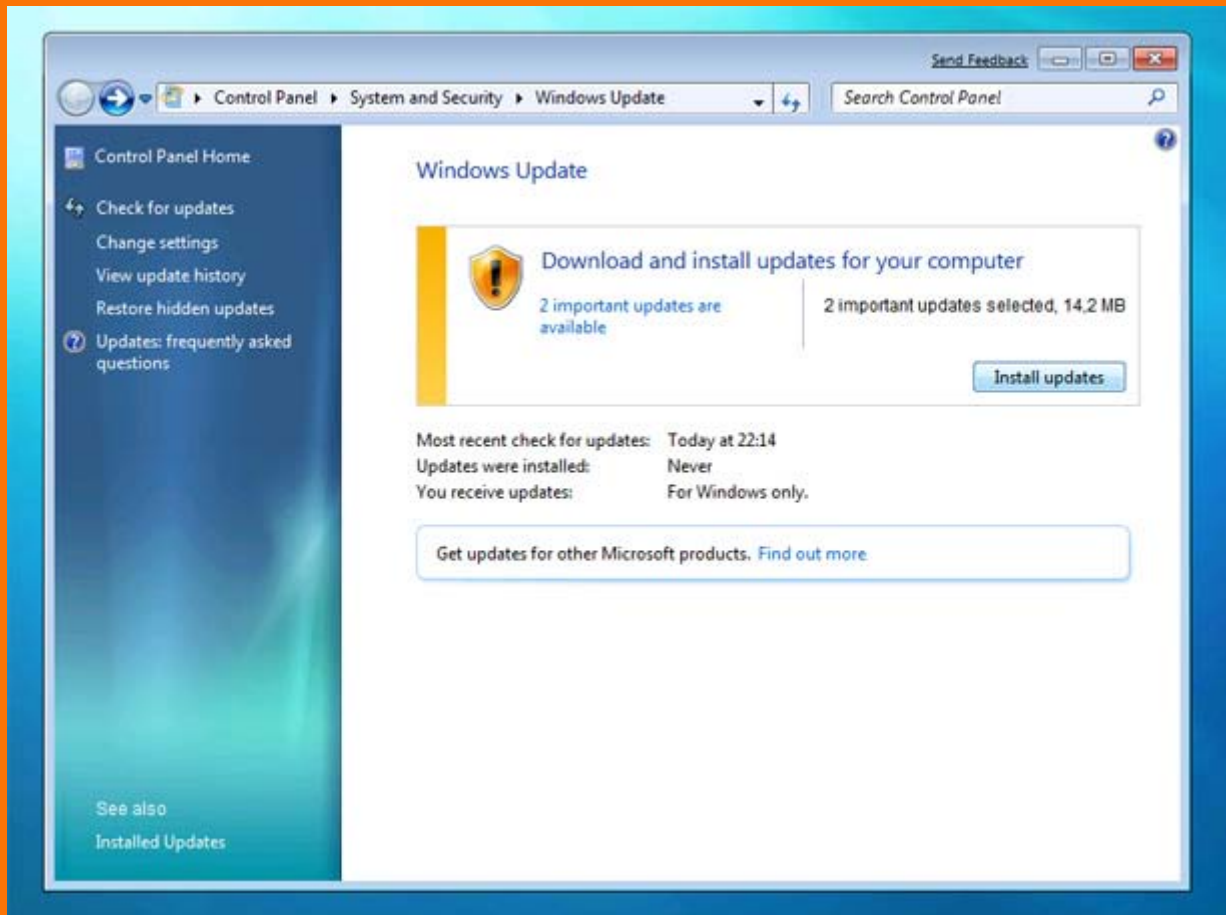
Connecting to your network and applying settings...





*Eftersom många drivrutiner inte finns med som standard i Windows 7 utan finns på Windows Update bör du snarast göra ett besök där för att se vilka drivrutiner som erbjuds. Dessutom är det viktigt att hämta hem och installera säkerhetsuppdateringar och andra kritiska uppdateringar som släpps med jämna mellanrum. Dessutom kommer uppdateringsfiler för Windows Defender och borttagningsverktyg av de vanligaste skadliga programmen via Windows Update.*

*För att starta Windows Update trycker du på [Windows]-tangenter och skriver "update" och väntar på att Windows Update dyker upp i listan och trycker sedan [Enter]. Windows Update-fönstret öppnas och då väljer du "Sök efter uppdateringar" följt av "Visa tillgängliga uppdateringar" så fort skanningen är klar. Om drivrutiner saknas på Windows 7-skivan och på Windows Update så får du hämta drivrutiner från din datortillverkare eller tillverkaren av den hårdvara du saknar drivrutiner för. Om du inte kan få tag på några Windows 7-drivrutiner för din enhet så testa med drivrutinerna för Windows Vista, faktum är att så gott som alla drivrutiner för Windows Vista även fungerar på Windows 7.*



*När du har kommit så långt att du har installerat alla nödvändiga drivrutiner, säkerhetsuppdateringar och andra uppdateringar så är det dags att börja utforska Windows 7!*